



## ***ILP-1100 Serie*** ***(Ink-Label-Printer)***

# **Erste Schritte**



KOMDRUCK AG  
Auf der Binn 7-9  
D-64658 Fürth (Odenwald)

Fon: +49 (0)6253 - 20256-0  
Fax: +49 (0)6253 - 20256-111  
Mail: [info@komdruck.de](mailto:info@komdruck.de)

## 1. Lieferumfang

---

### Lieferumfang der KOMDRUCK *ILP-1100 Serie*.

Ihr Drucker wird in einem Karton mit folgendem Inhalt geliefert:

- KOMDRUCK ILP 110x Drucker
- Netzteil
- USB-Kabel 3m
- 1 Set Druckköpfe
- 1 Set Tintenpatronen
- Erste Schritte

Eventuelle Schäden melden Sie bitte an die KOMDRUCK AG.  
Sollte der Verpackungsinhalt nicht vollständig sein, wenden Sie sich an Ihren Händler oder direkt an die Firma KOMDRUCK AG.

## 2. Drucker vorbereiten

---

- Stellen Sie den Drucker an einen geeigneten Platz, d. h. der Drucker muss vor direkter Sonneneinstrahlung, Hitze, Kälte, Feuchtigkeit und Staub geschützt sein.
- Die Stellfläche muss fest, waagrecht und stabil sein.
- Stellen Sie sicher, dass hinter dem Drucker genügend Platz ist.

## 3. Netzteil anschließen

---

Das Anschlussfeld befindet sich auf der Rückseite des Druckers im linken Bereich. Bitte den blauen Netzteilstecker in die obere Buchse einführen. Sobald das Netzteil mit dem Stromnetz verbunden ist, bitte den Drucker einschalten.



## 4. Druckköpfe einsetzen

---

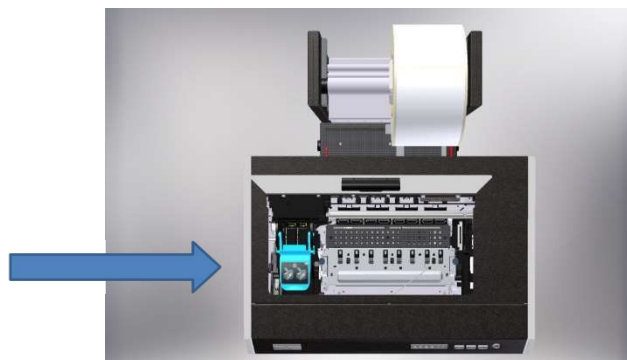
Den Gehäusedeckel öffnen



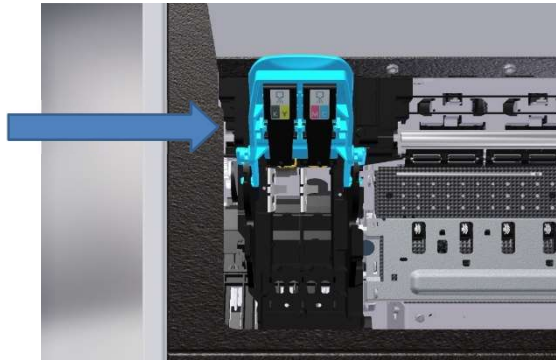
die Fortführungs-Taste drücken und gedrückt halten ...



bis der Druckkopf-Schlitten ganz links in die Serviceposition fährt und stehen bleibt.



Die Druckkopf-Verriegelung hochklappen ...

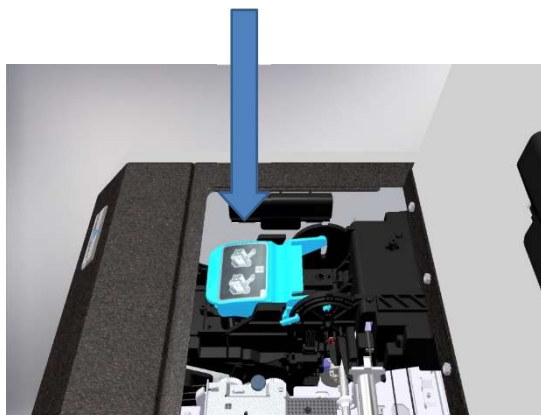


anschließend die zwei Druckköpfe entsprechend einsetzen. „KY steht für schwarz-gelb und MC für magenta-cyan“.

Bitte beachten Sie hierfür auch den Beipackzettel der Druckköpfe.



Die Druckkopf-Verriegelung herunterklappen und den Gehäuse-Deckel schließen.



## 5. Tintenpatronen einsetzen

---

Zum Einsetzen der Tintenpatronen öffnen Sie bitte die Druckpatronen-Klappe vollständig.



Anschließend die Tintenpatronen analog der dafür vorgesehenen Steckplätze einsetzen. Die Felder sind entsprechend farblich gekennzeichnet. Der Richtungspfeil muss dabei immer nach unten zeigen.

Bitte beachten Sie hierfür auch den Beipackzettel der Tintenpatronen.



## **6. Treiberinstallation**

---

Bitte laden Sie sich den aktuellen **KOMDRUCK ILP 110x -Treiber** auf unserer Internetseite [www.komdruck.de](http://www.komdruck.de) unter dem Modul Service → **Downloadbereich** herunter.

*Bitte verbinden Sie den Drucker erst NACH der Installation mit dem Computer.*

### **HINWEIS:**

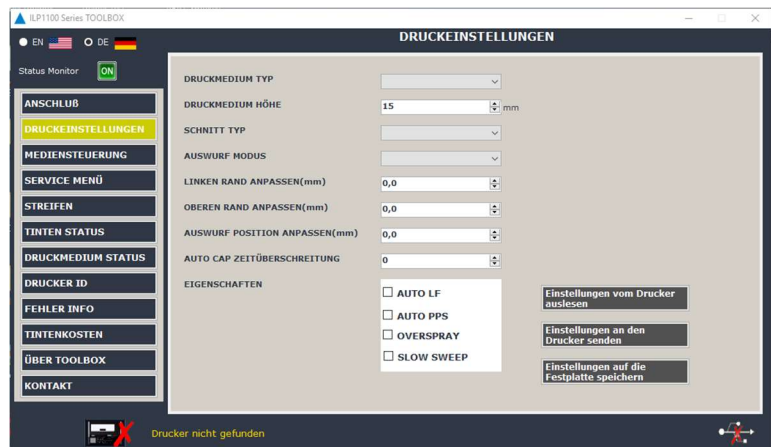
Ein ausführliches Handbuch inkl. Anleitungen zur Treiberinstallation finden Sie auf unserer Internetseite [www.komdruck.de](http://www.komdruck.de) unter dem Modul Service → **Downloadbereich / ILP 1100 Serie**

## 7. Funktionen der Toolbox

Die KOMDRUCK ILP Toolbox enthält verschiedene Funktionen um die Druckereinstellungen ändern zu können, sie ermöglicht den Zugriff auf Wartungsfunktionen und liefert Informationen zum Status der Verbrauchsmaterialien.

Die möglichen Info Tabs der Toolbox:

1. Anschluß
2. Druckereinstellungen
3. Mediensteuerung
4. Service Menü
5. Streifen
6. Tinten Status
7. Druckmedium Status
8. Drucker ID
9. Fehler Info
10. Tintenkosten
11. Über Toolbox
12. Kontakt



## 8. Bestellinformationen

### Drucker Modelle

<b>D-KD-ILP- 1101</b>	KOMDRUCK ILP-1101 Full Dye Version
<b>D-KD-ILP- 1102</b>	KOMDRUCK ILP-1102 Full Pigment Version

### Zubehör

<b>D-KD-ILP-1101-001</b>	Abwickler
<b>D-KD-ILP-007</b>	Aufwickler

### Druckpatronen

<b>V-KD-ILP1100-DB</b>	■ Ink-cartridge Dye Black (69 ml)
<b>V-KD-ILP1100-PB</b>	■ Ink-cartridge Pigment Black (66 ml)
<b>V-KD -ILP1100-DC</b>	■ Ink-cartridge Dye Cyan (Doppelpack 2 x 28 ml)
<b>V-KD -ILP1100-DC-EP</b>	■ Ink-cartridge Dye Cyan (Einzelpack 1 x 28 ml)
<b>V-KD -ILP1100-PC</b>	■ Ink-cartridge Pigment Cyan (Doppelpack 2 x 28 ml)
<b>V-KD -ILP1100-PC-EP</b>	■ Ink-cartridge Pigment Cyan (Einzelpack 1 x 28 ml)
<b>V-KD-ILP1100-DM</b>	■ Ink-cartridge Dye Magenta (Doppelpack 2 x 28 ml)
<b>V-KD-ILP1100-DM-EP</b>	■ Ink-cartridge Dye Magenta (Einzelpack 1 x 28 ml)
<b>V-KD-ILP1100-PM</b>	■ Ink-cartridge Pigment Magenta (Doppelpack 2 x 28 ml)
<b>V-KD-ILP1100-PM-EP</b>	■ Ink-cartridge Pigment Magenta (Einzelpack 1 x 28 ml)
<b>V-KD-ILP1100-DY</b>	■ Ink-cartridge Dye Yellow (Doppelpack 2 x 28 ml)
<b>V-KD-ILP1100-DY-EP</b>	■ Ink-cartridge Dye Yellow (Einzelpack 1 x 28 ml)
<b>V-KD-ILP1100-PY</b>	■ Ink-cartridge Pigment Yellow (Doppelpack 2 x 28 ml)
<b>V-KD-ILP1100-PY-EP</b>	■ Ink-cartridge Pigment Yellow (Einzelpack 1 x 28 ml)

### Druckköpfe

<b>V-KD-ILP-1100-DKY</b>	■ ■ Dye Black/Yellow
<b>V-KD-ILP-1100-DMC</b>	■ ■ Dye Magenta/Cyan
<b>V-KD-ILP-1100-PKY</b>	■ ■ Pigment Black/Yellow
<b>V-KD-ILP-1100-PMC</b>	■ ■ Pigment Magenta/Cyan